

2022年



E1 名神 集中工事

吹田IC 上下線 小牧IC

夜間通行止 昼夜連続・車線規制 夜間IC・PA閉鎖

8/26 金 22時 → 9/17 土 6時



工事内容や高速道路に関するお問い合わせは

NEXCO中日本お客さまセンター
24時間年中無休(通話料無料)
☎0120-922-229

●上記電話をご利用にならない場合は
052-223-0333(通話料有料)

NEXCO西日本お客さまセンター
24時間年中無休(通話料無料)
☎0120-924-863

●上記電話をご利用にならない場合は
06-6876-9031(通話料有料)

●交通事故の通報は警察(110番)へ



**E1A 伊勢湾岸道・新名神、
E26 近畿道、E89 第二京阪、
E88 京滋バイパス、C2 名二環、
名古屋高速などへの
迂回をお願いいたします。**

渋滞を予測しています。詳しい情報は集中工事専用WEBサイトで
<https://restriction.c-nexco.co.jp/cms-22s/>

交通規制に伴う渋滞や迂回などによりご迷惑をおかけしますが、
ご迷惑を最小限とするよう取り組んでまいりますので、
ご理解とご協力をお願いいたします。

もっと安全に、もっとスムーズに

料金調整のご案内①

E1 名神 瀬田東JCT～関ヶ原IC(上下線)、一宮JCT～小牧IC(上り線)の 工事に伴う料金調整について ETC

E1 名神集中工事期間中、工事区間を避けるため、C2 名二環や名古屋高速へ迂回された場合は
料金調整をおこないます。

〈対象期間〉8月26日(金)22時から9月17日(土)6時まで ※左記の対象期間に関わらず、車線規制の終了をもって料金調整を終了します。

〈料金調整内容〉以下に記載する①または②のいずれかの
パターンで迂回をされた場合には、迂回せずに直通利用
された場合と同額になるよう通行料金を調整します。
(迂回せずに直通利用されるより通行料金が高くなる場合のみ調整します。戻り
走行や極端な大回りをした走行については対象外となる場合がございます。)

①
E23 東名阪道または E1A 伊勢湾岸道を東京方面に走行し、
C2 名二環または名古屋高速に迂回後、
再度 E1 東名または E1 名神へ乗り継がれた場合

②
E1 東名または E1 名神を走行し、C2 名二環または
名古屋高速に迂回後、大阪方面に再度 E23 東名阪道
または E1A 伊勢湾岸道へ乗り継がれた場合

なお、今回の集中工事では、一宮ICにおいて夜間閉鎖を
9日間(予定)おこないます。一宮IC夜間閉鎖時には乗り継
ぎができない場合がございますので、名古屋高速一宮線を
迂回利用予定のお客さまは名古屋高速小牧線のご利用を
お願いいたします。



料金調整例

E1 名神 京都南IC～
E19 中央道 多治見IC(普通車の場合)

直通ルート

E1 名神 京都南IC～
E19 中央道 多治見IC 4,480円
合計:4,480円

迂回ルート

E1 名神 京都南IC～
E1A 伊勢湾岸道 飛島JCT 3,270円
C2 名二環 飛島JCT～楠JCT 770円
名古屋高速 楠JCT～小牧IC 520円
E1 名神 小牧IC～E19 中央道 多治見IC 880円
合計:5,440円→4,480円(-960円)に

※名二環または名古屋高速を連続走行した場合に限り、料金調整の対象となります。名二環または名古屋高速の途中のICで流出した場合は、料金調整の対象となりません。
※一般道から名二環または名古屋高速へ流入し迂回走行した場合は料金調整の対象となりません。
※料金調整の減額は、当社が管理する高速道路の請求額の範囲内のみおこないます(名古屋高速の通行料金からは減額をおこないません)。
※料金調整におけるETC時間帯割引の適用については、直通走行した場合に適用されるETC時間帯割引を適用したうえで料金調整をおこないます。
※平日朝夕割引について、月毎の利用回数は、直通料金に調整された走行を1回としてカウントし、還元額(無料通行分)は、直通料金に調整された通行料金を基に計算します。
※料金所の路側表示器などは調整前の通行料金が表示されますが、走行日の翌以降、クレジットカード会社などからの料金請求時に調整されます。
※夜間IC閉鎖に伴う料金調整はおこないません。

工事期間中に工事区間を避けるため、一般道に迂回された場合も料金調整を
おこないます。詳細は工事専用WEBサイトをご確認ください。



E1 名神 集中工事

吹田IC 上下線 小牧IC

E1A 伊勢湾岸道・新名神、E26 近畿道、
E89 第二京阪、E88 京滋バイパス、
C2 名二環、名古屋高速などへの
迂回をお願いいたします。

夜間通行止 昼夜連続・車線規制 夜間IC・PA閉鎖

8/26^金 22時 → 9/17^土 6時

主な渋滞箇所

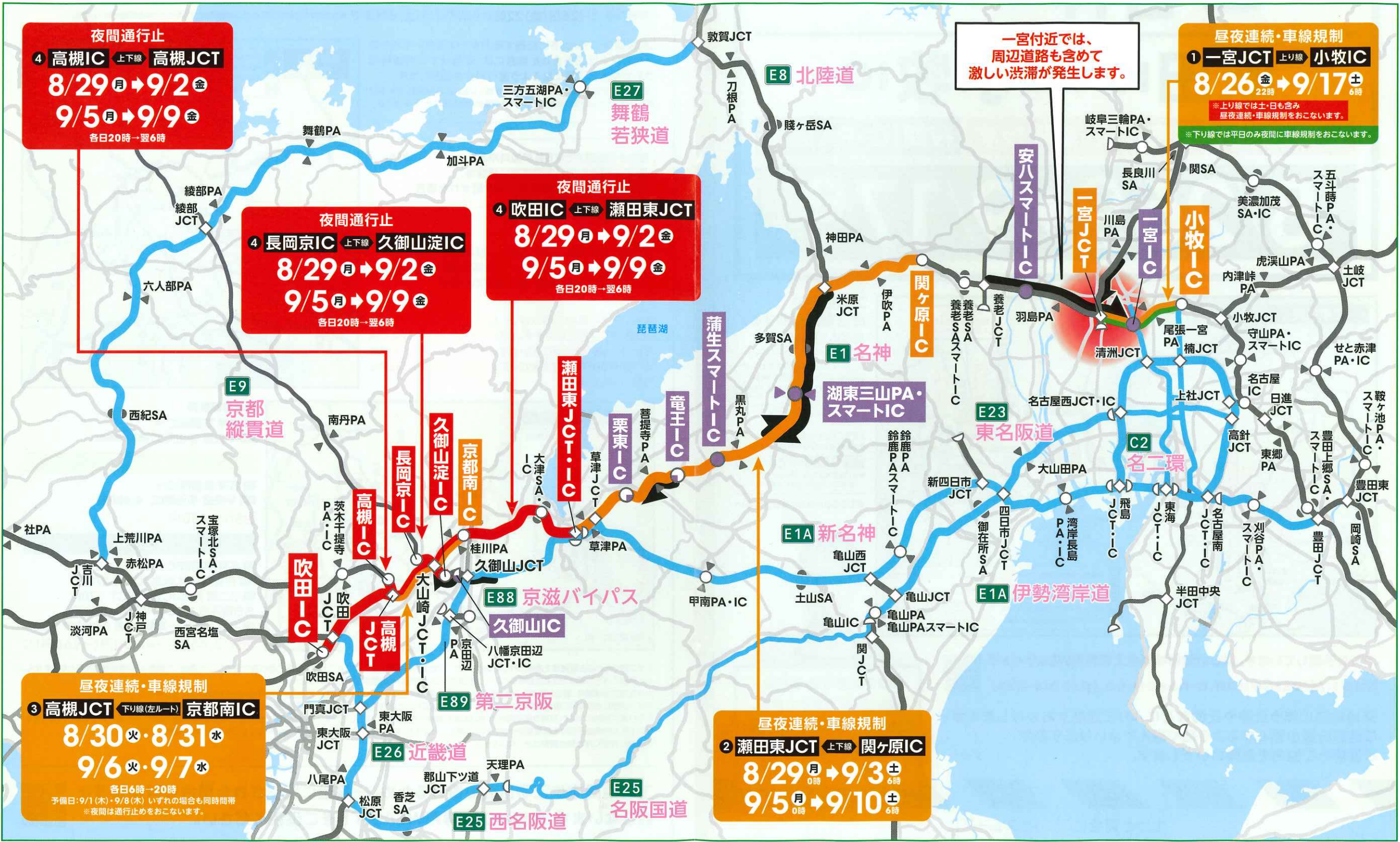
昼夜連続・車線規制 国道・県道

夜間通行止 IC(インターチェンジ)閉鎖

夜間車線規制 PA閉鎖 IC(インターチェンジ)

迂回ルート IC(方向制限のあるインターチェンジ)

高速道路および有料道路 JCT(ジャンクション) PA SA



夜間通行止

4 高槻IC 上下線 高槻JCT

8/29^月 → 9/2^金

9/5^月 → 9/9^金

各日20時→翌6時

夜間通行止

4 長岡京IC 上下線 久御山淀IC

8/29^月 → 9/2^金

9/5^月 → 9/9^金

各日20時→翌6時

夜間通行止

4 吹田IC 上下線 瀬田東JCT

8/29^月 → 9/2^金

9/5^月 → 9/9^金

各日20時→翌6時

一宮付近では、
周辺道路も含めて
激しい渋滞が発生します。

昼夜連続・車線規制

1 一宮JCT 上り線 小牧IC

8/26^金 22時 → 9/17^土 6時

※上り線では土・日も含み
昼夜連続・車線規制をおこないます。

※下り線では平日のみ夜間に車線規制をおこないます。

昼夜連続・車線規制

3 高槻JCT 下り線(左ルート) 京都南IC

8/30^火・8/31^水

9/6^火・9/7^水

各日6時→20時

予備日:9/1(木)・9/8(木) いずれの場合も同時時間帯
※夜間は通行止めをおこないます。

昼夜連続・車線規制

2 瀬田東JCT 上下線 関ヶ原IC

8/29^月 0時 → 9/3^土 6時

9/5^月 0時 → 9/10^土 6時

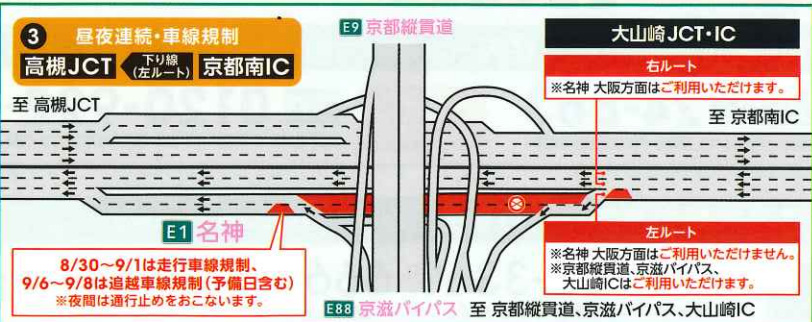
交通規制期間中は、上り線で最大約20km、下り線で最大約20kmの渋滞を予測しております。
 一宮付近では周辺道路も含めて激しい渋滞が発生します。お車での移動を控えて、公共交通機関などのご利用をご検討ください。



規制種別	4 夜間通行止	2 昼夜連続・車線規制	1 昼夜連続・車線規制	11 夜間IC閉鎖
	吹田IC 上下線 瀬田東JCT 高槻IC 上下線 高槻JCT 長岡京IC 上下線 久御山淀IC	瀬田東JCT 上下線 関ヶ原IC	一宮JCT 上り線 小牧IC	一宮IC
	3 昼夜連続・車線規制 高槻JCT (左ルート) 京都南IC	16 夜間IC閉鎖 栗東IC 下り線 (京都方面) 出口 15 夜間IC閉鎖 竜王IC 下り線 (京都方面) 入口 14 夜間IC閉鎖 蒲生スマートIC 上下線 出入口 13 夜間IC・PA閉鎖 湖東三山PA・スマートIC 上下線 出入口	※上り線では土・日も含み 昼夜連続・車線規制をおこないます。 ※下り線では平日のみ 夜間に車線規制をおこないます。	5 6 上下線 入口 7 上り線 (東京方面) 出口 8 下り線 (京都方面) 出口 9 下り線 (京都方面) から名古屋高速への接続路 10 国道22号北行き (岐阜方面) への出口 11 国道22号南行き (名古屋方面) への出口

日付	吹田IC 上下線 瀬田東JCT	高槻IC 上下線 高槻JCT 長岡京IC 上下線 久御山淀IC	瀬田東JCT 上下線 関ヶ原IC	一宮JCT 上り線 小牧IC	一宮IC
8/26 金				22時開始	
8/27 土					
8/28 日					
8/29 月	20時→翌6時	20時→翌6時	0時開始		
8/30 火	20時→翌6時	6時→20時	20時→翌6時		
8/31 水	20時→翌6時	6時→20時	20時→翌6時	予備日	
9/1 木	20時→翌6時	予備日	20時→翌6時	予備日	
9/2 金	20時→翌6時	20時→翌6時	6時終了		
9/3 土	20時→翌6時	20時→翌6時			
9/4 日					
9/5 月	20時→翌6時	20時→翌6時	0時開始		
9/6 火	20時→翌6時	6時→20時	20時→翌6時		
9/7 水	20時→翌6時	20時→翌6時	20時→翌6時		
9/8 木	20時→翌6時	6時→20時	20時→翌6時		
9/9 金	20時→翌6時	20時→翌6時	予備日		
9/10 土	20時→翌6時	20時→翌6時	6時終了		
9/11 日					
9/12 月					
9/13 火					
9/14 水					
9/15 木					
9/16 金					
9/17 土					

規制種別	5 6 上下線 入口	7 上り線 (東京方面) 出口	8 下り線 (京都方面) 出口	9 下り線 (京都方面) から名古屋高速への接続路	10 国道22号北行き (岐阜方面) への出口	11 国道22号南行き (名古屋方面) への出口
8/26 金						
8/27 土						
8/28 日						
8/29 月						
8/30 火						
8/31 水						
9/1 木						
9/2 金	22時→翌6時	22時→翌6時	22時→翌6時	22時→翌6時	22時→翌6時	22時→翌6時
9/3 土	22時→翌6時	22時→翌6時	22時→翌6時	22時→翌6時	22時→翌6時	22時→翌6時
9/4 日	22時→翌6時	22時→翌6時	22時→翌6時	22時→翌6時	22時→翌6時	22時→翌6時
9/5 月	22時→翌6時	22時→翌6時	22時→翌6時	22時→翌6時	22時→翌6時	22時→翌6時
9/6 火	22時→翌6時	22時→翌6時	22時→翌6時	22時→翌6時	22時→翌6時	22時→翌6時
9/7 水	22時→翌6時	22時→翌6時	22時→翌6時	22時→翌6時	22時→翌6時	22時→翌6時
9/8 木	22時→翌6時	22時→翌6時	22時→翌6時	22時→翌6時	22時→翌6時	22時→翌6時
9/9 金	22時→翌6時	22時→翌6時	22時→翌6時	22時→翌6時	22時→翌6時	22時→翌6時
9/10 土	22時→翌6時	22時→翌6時	22時→翌6時	22時→翌6時	22時→翌6時	22時→翌6時
9/11 日	22時→翌6時	22時→翌6時	22時→翌6時	22時→翌6時	22時→翌6時	22時→翌6時
9/12 月	22時→翌6時	22時→翌6時	22時→翌6時	22時→翌6時	22時→翌6時	22時→翌6時
9/13 火	22時→翌6時	22時→翌6時	22時→翌6時	22時→翌6時	22時→翌6時	22時→翌6時
9/14 水	22時→翌6時	22時→翌6時	22時→翌6時	22時→翌6時	22時→翌6時	22時→翌6時
9/15 木	22時→翌6時	22時→翌6時	22時→翌6時	22時→翌6時	22時→翌6時	22時→翌6時
9/16 金	22時→翌6時	22時→翌6時	22時→翌6時	22時→翌6時	22時→翌6時	22時→翌6時
9/17 土	22時→翌6時	22時→翌6時	22時→翌6時	22時→翌6時	22時→翌6時	22時→翌6時



※9/2夜間は名古屋高速からの入口のみご利用になれます。9/3以降は一般道、名古屋高速からの全ての入口がご利用になれません。

※上り線から名古屋高速への接続路はご利用いただけます。

※名古屋方面への出口はご利用いただけます。

※下り線から名古屋高速への接続路もご利用いただけます。

※岐阜方面への出口はご利用いただけます。

料金調整のご案内②

吹田IC～瀬田東JCT夜間通行止め期間中における

E89 第二京阪迂回料金調整について ETC

吹田IC～瀬田東JCT夜間通行止め期間中に、下記料金調整対象IC相互間を、**E26 近畿道**、**E89 第二京阪**を經由して連続走行するETC車を対象に、**E89 第二京阪迂回料金調整を実施します。**
E26 近畿道、**E89 第二京阪迂回料金調整の詳細は以下のとおりです。**

〈対象期間〉8月29日(月)から9月10日(土)まで

〈料金調整対象車両〉

右表の「西区間の①または②」と「東区間」の相互間を、「**E26 近畿道**・**E89 第二京阪**」を經由して連続走行するETC車(全車種対象)

※非ETC車(現金支払いなど)は、料金調整の対象とはなりません。

西区間	①	E1 名神 豊中IC以西の各IC E2A 中国道 中国豊中IC以西の各IC (E2 山陽道などを含む)
	②	E26 近畿道 吹田IC・摂津北IC・守口JCT以南の各IC (E26 阪和道などを含む)
東区間		E1 名神 大山崎IC以东の各IC (E88 京滋バイパスなどを含む)

〈料金調整内容〉E1 名神をご走行いただいた場合の通行料金より、割高にならないように調整します。

※第二京阪 門真JCTと「東区間」相互間の通行料金は、名神 吹田ICと「東区間」相互間の通行料金を上限とします。

さらに、「西区間①」「西区間②(吹田ICまたは摂津北ICに限る)」と「東区間」相互間を通行する場合は、近畿道の通行料金を「0円」に調整します。



※非ETC車(現金支払いなど)は、料金調整の対象とはなりません。
 ※高速道路に入る前から出た後まで、車載器に同一のETCカードを挿入してご走行ください。
 ※「西区間」と「東区間」の相互間を連続走行せず、途中で高速道路を一旦流出された場合は、料金調整の対象とはなりません。
 ※第二京阪に迂回走行いただいても、迂回料金調整の条件を満たしていない場合は、走行経路ごとの料金が必要となります。
 ※各料金所では料金調整前の料金が表示されますが、請求の際には料金調整後の料金で請求させていただきます。なお、特殊な事象が生じた場合は、一旦請求させていただき、後日料金調整される場合があります。
 ※「近畿道 守口JCT以南⇄東区間」のご走行の場合は、近畿道料金は調整いたしません。この場合、近畿道などのETC時間帯割引は近畿道などの出入口の通過時間で判定します。
 ※「西区間①および西区間②(近畿道 吹田IC、摂津北ICに限る)⇄東区間」のご走行の場合は、第二京阪迂回料金調整により近畿道の料金が0円になりますので、カード会社からの請求明細書などでは、近畿道の走行が記載されません。

■料金調整例 E1 名神 吹田IC～瀬田東JCT(夜間通行止め時のE89 第二京阪迂回、ETC:普通車の場合)

走行ルート	高速道路 走行距離	調整前料金 (深夜割引適用)	調整後料金 (深夜割引適用)
岡山IC→名古屋西IC ご走行の場合 通常ルート (E1 名神、E1A 新名神経由)	約316km	7,450円 (5,220円)	—
E89 第二京阪迂回ルート (E26 近畿道、E89 第二京阪、E88 京滋バイパス経由)	約329km	9,950円 (6,970円)	7,450円 (5,220円)

※ETC割引の適用は、岡山ICまたは名古屋西ICの通過時間で判定します。

走行ルート	高速道路 走行距離	調整前料金 (深夜割引適用)	調整後料金 (深夜割引適用)
栗東IC→吹田IC ご走行の場合 通常ルート (E1 名神経由)	約57km	1,920円 (1,340円)	—
E89 第二京阪迂回ルート (E88 京滋バイパス、E89 第二京阪、E26 近畿道経由)	約70km	2,910円 (2,040円)	1,920円 (1,340円)

※ETC割引の適用は、栗東ICまたは門真本線料金所の通過時間で判定します(近畿道 吹田ICの通過時間では判定しません)。

走行ルート	高速道路 走行距離	調整前料金 (深夜割引適用)	調整後料金 (深夜割引適用)
竜王IC→松原IC ご走行の場合 通常ルート (E1 名神、E26 近畿道、E26 阪和道経由)	約96km	2,980円 (2,080円)	—
E89 第二京阪迂回ルート (E88 京滋バイパス、E89 第二京阪、E26 近畿道、E26 阪和道経由)	約84km	3,370円 (2,360円)	2,980円 (2,080円)

※料金調整は東区間のみとなり、別途近畿道分が必要となります。

※ETC割引の適用は、東区間分は竜王ICまたは門真本線料金所、近畿道分は門真本線料金所または松原ICの通過時間で判定します。

「みちラジ」による交通情報 ※NEXCO中日本管内(八日市IC以东)のみ

高速道路の渋滞・事故・通行止めや所要時間情報などを、走行中のお客さまの位置情報をもとに、スマートフォンに音声でプッシュ通知*によりお知らせする情報通信アプリです。

*プッシュ通知とは、機器を操作することなくアプリが自動的にお知らせする機能



通行止めの情報です。
○○インターから●●インターまでの間で、事故のため、通行止めになっています。

所要時間の情報です。
現在、次のインターから●●インターまで、△分ほどかかっています。



工事区間をご走行されるドライバーの皆さまへ

■セーフティーカーの走行に従って、安全走行を。

●工事規制に伴う渋滞末尾での追突事故を未然に防止する。●工事車両が規制内から出入りする際の事故を防止する。上記の安全対策のため「セーフティーカー」が走行しています。お客さまの安全のため、セーフティーカーの走行にご理解とご協力をお願いいたします。



■渋滞時にはハザードランプの点灯を。

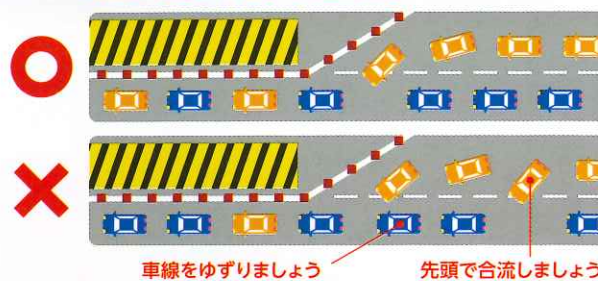
渋滞時には、渋滞の車列の中や渋滞末尾での追突事故のおそれがあります。渋滞末尾に近づいた際にはハザードランプを点灯し、後続車に合図するなどして、追突事故の防止を心掛けてください。



高速走行の気をつけポイント

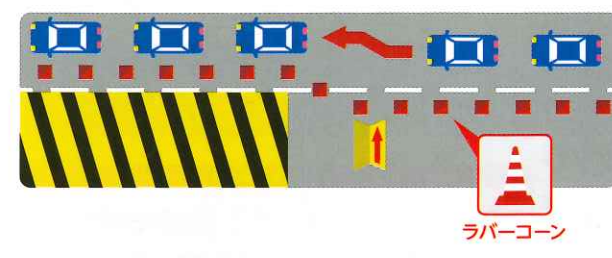
■渋滞時の合流は「ファスナー合流」で

合流部では渋滞が発生しやすくなります。渋滞時は先頭で車線をゆずり合って交互に合流をお願いいたします。



■はみ出し規制

舗装補修工事では白線(中央破線)付近で工事を実施するため、ラバーコーンを通行帯側に設置させていただく場合があります。幅員が狭くなりますが、ご理解とご協力をお願いいたします。



お出かけ前に、WEBサイトでチェックしてね!

その日の渋滞情報などがスマホ・パソコンで簡単検索!

●時間帯別の渋滞予測 ●最新の所要時間 ●主な迂回ルート など

工事情報はコチラ! <https://restriction.c-nexco.co.jp/cms-22s/>

■スマートフォンからでもご利用いただけます。
 ■集中工事専用WEBサイトを開設し、工事概要、予測所要時間、規制情報などをお知らせしております。

道路交通情報

集中工事のお問い合わせ先 (24時間年中無休・通話料無料)

関西地区 NEXCO西日本 お客さまセンター ☎ 0120-924-863 上記電話をご利用にならない場合は 06-6876-9031 (通話料有料)

中部地区 NEXCO中日本 お客さまセンター ☎ 0120-922-229 上記電話をご利用にならない場合は 052-223-0333 (通話料有料)

道路交通情報のお問い合わせ先 (24時間年中無休・通話料有料)

日本道路交通情報センター

TEL.050-3369-6666

携帯短縮ダイヤル #8011

*全国どこからでも最寄りの情報センターに接続します。